

ข้อบังคับมหาวิทยาลัยสวนดุสิต

ว่าด้วยเครื่องแบบพนักงานมหาวิทยาลัย

พ.ศ. ๒๕๖๐

โดยที่เป็นการสมควรให้มีข้อบังคับเกี่ยวกับเครื่องแบบพนักงานมหาวิทยาลัย

อาศัยอำนาจตามความในมาตรา ๒๑ (๓) และมาตรา ๖๗ แห่งพระราชบัญญัติมหาวิทยาลัยสวนดุสิต พ.ศ. ๒๕๕๘ สภามหาวิทยาลัยสวนดุสิต ในการประชุมครั้งที่ ๒(๘)/๒๕๖๐ เมื่อวันที่ ๒๘ กุมภาพันธ์ พ.ศ. ๒๕๖๐ จึงให้ออกข้อบังคับไว้ ดังต่อไปนี้

ข้อ ๑ ข้อบังคับนี้เรียกว่า “ข้อบังคับมหาวิทยาลัยสวนดุสิต ว่าด้วยเครื่องแบบพนักงานมหาวิทยาลัย พ.ศ. ๒๕๖๐”

ข้อ ๒ ข้อบังคับนี้ให้ใช้บังคับตั้งแต่วันถัดจากวันประกาศในราชกิจจานุเบกษาเป็นต้นไป

ข้อ ๓ ในข้อบังคับนี้

“มหาวิทยาลัย” หมายความว่า มหาวิทยาลัยสวนดุสิต

“พนักงานมหาวิทยาลัย” หมายความว่า พนักงานมหาวิทยาลัยสวนดุสิต

“เครื่องแบบ” หมายความว่า เครื่องแต่งกายทั้งหลายรวมทั้งเครื่องหมายต่าง ๆ ตลอดจนสิ่งประกอบเครื่องแต่งกายอย่างอื่นที่กำหนดให้พนักงานมหาวิทยาลัยสวนดุสิตสวมใส่ในการเข้าร่วมงานพระราชพิธี รัฐพิธี และพิธีการสำคัญของมหาวิทยาลัยสวนดุสิต

“เครื่องหมายหน้าหมวก” หมายความว่า เครื่องหมายหน้าหมวกที่เป็นโลหะสีทอง มีตราของมหาวิทยาลัยสวนดุสิต เป็นองค์ประกอบตามแบบแนบท้ายข้อบังคับนี้

“อินทรี” หมายความว่า เครื่องหมายประดับบ่าใช้ประดับเครื่องแบบพนักงานมหาวิทยาลัยสวนดุสิต มีเครื่องหมายและสัญลักษณ์ของมหาวิทยาลัยสวนดุสิต เป็นองค์ประกอบตามแบบแนบท้ายข้อบังคับนี้

“เข็ม” หมายความว่า เข็มโลหะสีทอง มีตราของมหาวิทยาลัยสวนดุสิต เป็นองค์ประกอบตามแบบแนบท้ายข้อบังคับนี้

“ตุ้ม” หมายความว่า ตุ้มโลหะสีทอง มีเครื่องหมายของมหาวิทยาลัยสวนดุสิต เป็นองค์ประกอบตามแบบแนบท้ายข้อบังคับนี้

“อธิการบดี” หมายความว่า อธิการบดีมหาวิทยาลัยสวนดุสิต

ข้อ ๔ เครื่องแบบพนักงานมหาวิทยาลัย มี ๓ ประเภท

(๑) เครื่องแบบปกติขาว

(๒) เครื่องแบบครึ่งยศ

(๓) เครื่องแบบเต็มยศ

ข้อ ๕ เครื่องแบบปกติขาว

(๑) พนักงานมหาวิทยาลัยชาย ประกอบด้วย

(ก) หมวก ให้ใช้ทรงหม้อตาลสีขาว กระบังหน้าทำด้วยหนัง หรือวัสดุเทียมหนังสีดำ มีดุมขนาดเล็ก ติดที่ข้างหมวกข้างละ ๑ ดุม ผ้าพันหมวกเป็นแถบลายถักสีทอง ที่หน้าหมวก ติดเครื่องหมายหน้าหมวกสูง ๖ เซนติเมตร การสวมหมวกให้สวมในโอกาสอันควร

(ข) เสื้อ ให้ใช้แบบราชการสีขาว ใช้ดุม ๕ ดุม ติดเข็มที่คอเสื้อด้านหน้าทั้งสองข้าง มีอินทราณุประดับป่าเสื้อทั้งสองข้าง ผู้ได้รับพระราชทานเครื่องราชอิสริยาภรณ์ให้ประดับแพรแถบเครื่องราชอิสริยาภรณ์ที่อกเสื้อเหนือกระเป๋านซ้าย

(ค) กางเกง ให้ใช้กางเกงขายาวสีขาวแบบราชการไม่พับปลายขา

(ง) เข็มขัด ให้ใช้เข็มขัดหนังสีดำ หรือวัสดุเทียมหนังสีดำ

(จ) รองเท้า ให้ใช้รองเท้าหนังหุ้มส้นสีดำ หรือวัสดุเทียมหนังสีดำ ไม่มีลวดลาย ไม่มีโลหะ และให้ใช้ถุงเท้าสีดำ

(๒) พนักงานมหาวิทยาลัยหญิง ประกอบด้วย

(ก) หมวก ให้ใช้หมวกแก๊ปทรงอ่อนพับปีกสีขาว มีดุมขนาดเล็กติดที่ข้างหมวกข้างละ ๑ ดุม ผ้าพันหมวกเป็นแถบลายถักสีทอง ที่หน้าหมวกติดเครื่องหมายหน้าหมวกสูง ๖ เซนติเมตร การสวมหมวกให้สวมในโอกาสอันควร

(ข) เสื้อ ให้ใช้เสื้อนอกคอเบาะสีขาวแบบคอแหลม แขนยาวถึงข้อมือ มีตะเข็บหลัง ๔ ตะเข็บที่แนวسابอกใช้ดุม ๓ ดุม ติดเข็มที่ปกเสื้อด้านหน้าทั้งสองข้าง มีอินทราณุประดับป่าเสื้อทั้งสองข้าง และให้ใช้เสื้อคอพับแขนยาวสีขาวผูกผ้าพันคอสีดำเงื่อนกลาสี ผู้ที่ได้รับพระราชทานเครื่องราชอิสริยาภรณ์ให้ประดับแพรแถบเครื่องราชอิสริยาภรณ์ที่อกซ้าย

(ค) กระโปรง ให้ใช้กระโปรงสีขาวยาวปิดเข่า

(ง) รองเท้า ให้ใช้รองเท้าหนังหุ้มส้นปิดปลายเท้าสีดำ หรือวัสดุเทียมหนังสีดำ ไม่มีลวดลาย ไม่มีโลหะ ส้นสูงไม่เกิน ๑๐ เซนติเมตร และให้ใช้ถุงเท้ายาวสีเนื้อ

ทั้งนี้ เครื่องแบบปกติขาว ให้เป็นไปตามแบบแนบท้ายข้อบังคับนี้

ข้อ ๖ เครื่องแบบครึ่งยศ ลักษณะและส่วนประกอบเช่นเดียวกับเครื่องแบบปกติขาว เว้นแต่กางเกงหรือกระโปรงให้ใช้ผ้าสีดำ และผู้ที่ได้รับพระราชทานเครื่องราชอิสริยาภรณ์ให้ประดับเครื่องราชอิสริยาภรณ์ที่ได้รับพระราชทานตามที่ระบุในหมายกำหนดการ หรือกำหนดการ สำหรับผู้ที่ได้รับพระราชทานเครื่องราชอิสริยาภรณ์ชั้นสายสะพายให้ประดับแต่ดารา โดยไม่สวมสายสะพาย

ทั้งนี้ เครื่องแบบครึ่งยศ ให้เป็นไปตามแบบแนบท้ายข้อบังคับนี้

ข้อ ๗ เครื่องแบบเต็มยศ ลักษณะและส่วนประกอบเช่นเดียวกับเครื่องแบบครึ่งยศ และผู้ที่ได้รับพระราชทานเครื่องราชอิสริยาภรณ์ให้ประดับเครื่องราชอิสริยาภรณ์ที่ได้รับพระราชทานตามที่ระบุในหมายกำหนดการ หรือกำหนดการ สำหรับผู้ที่ได้รับพระราชทานเครื่องราชอิสริยาภรณ์ชั้นสายสะพาย ให้ประดับดารา และสวมสายสะพายที่ได้รับพระราชทาน

ทั้งนี้ เครื่องแบบเต็มยศ ให้เป็นไปตามแบบแนบท้ายข้อบังคับนี้

ข้อ ๘ การประดับเครื่องราชอิสริยาภรณ์ ให้ปฏิบัติตามระเบียบสำนักนายกรัฐมนตรี ที่เกี่ยวกับการประดับเครื่องราชอิสริยาภรณ์ไทย และประกาศสำนักนายกรัฐมนตรีที่เกี่ยวกับลำดับเกียรติ เครื่องราชอิสริยาภรณ์ไทย

ข้อ ๙ ให้พนักงานมหาวิทยาลัยแต่งเครื่องแบบ ในการเข้าร่วมงานพระราชพิธี รัฐพิธี หรือพิธีการสำคัญของมหาวิทยาลัย ตามที่ระบุในหมายกำหนดการ หรือกำหนดการ และโอกาสอื่น ๆ ตามที่มหาวิทยาลัยกำหนด

ข้อ ๑๐ การถ่ายรูปติดบัตรประจำตัวเจ้าหน้าที่ของรัฐให้ใช้เครื่องแต่งกายชุดปกติขาว

ข้อ ๑๑ ให้อธิการบดีเป็นผู้รักษาการตามข้อบังคับนี้ และมีอำนาจออกระเบียบ ประกาศ หรือคำสั่งเพื่อประโยชน์ในการปฏิบัติตามข้อบังคับนี้

ในกรณีที่มีปัญหาเกี่ยวกับการปฏิบัติตามข้อบังคับนี้ให้อธิการบดีตีความและวินิจฉัย และถือคำวินิจฉัย เป็นที่สุด

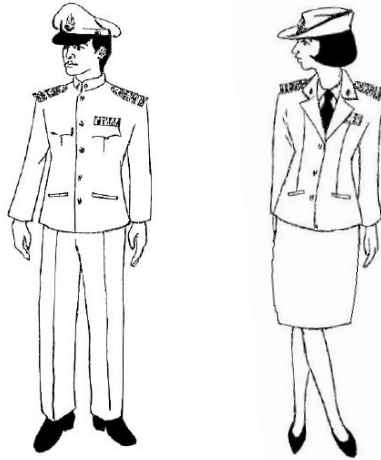
ประกาศ ณ วันที่ ๒๘ กุมภาพันธ์ พ.ศ. ๒๕๖๐

บุญลือ ทองอยู่

นายกสภามหาวิทยาลัยสวนดุสิต

แบบแนบท้ายข้อบังคับมหาวิทยาลัยสวนดุสิต ว่าด้วย เครื่องแบบพนักงานมหาวิทยาลัย พ.ศ. ๒๕๖๐

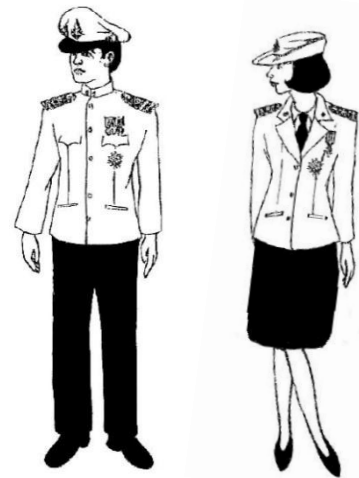
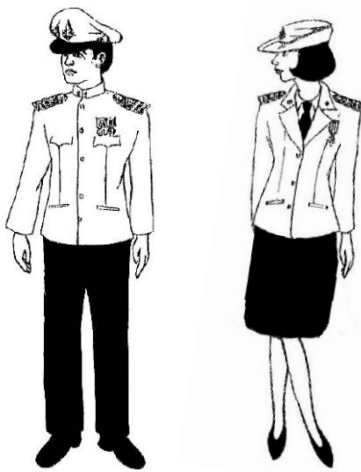
เครื่องแบบปกติขาว



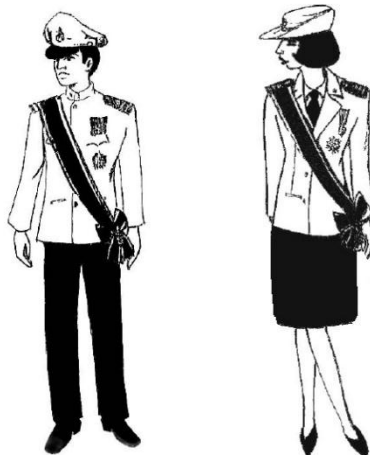
เครื่องแบบครึ่งยศ

เครื่องแบบครึ่งยศ

สำหรับผู้ได้รับพระราชทานเครื่องราชอิสริยาภรณ์ชั้นสายสะพาย



เครื่องแบบเต็มยศ



แบบแนบท้ายข้อบังคับมหาวิทยาลัยสวนดุสิต ว่าด้วย เครื่องแบบพนักงานมหาวิทยาลัย พ.ศ. ๒๕๖๐

เครื่องหมายหน้าหมวก



ชาย หมวกทรงหม้อตาลสีขาว
ตราของมหาวิทยาลัยโลหะชุบทองขัดมัน
โค้งหลังเต่า ขนาดความสูง ๖ เซนติเมตร



หญิง หมวกทรงแก๊ปอ่อนพับปีกสีขาว
ตราของมหาวิทยาลัยโลหะชุบทองขัดมัน
โค้งหลังเต่า ขนาดความสูง ๖ เซนติเมตร

อินทราณู



โลหะชุบทอง วงนอกขัดมัน วงในพ่นทราย
เครื่องหมายของมหาวิทยาลัยขัดมัน
เส้นผ่าศูนย์กลาง ๑.๕ เซนติเมตร

โลหะชุบทองขัดมัน จำนวน ๖ ดอก ขนาด ๑.๒ เซนติเมตร

ปีกทอง

ปีกทอง

โลหะชุบทอง กลีบ พ่นวงกลม เครื่องหมายของ
มหาวิทยาลัยขัดมัน มี ๓ ขนาด
เล็ก ๑.๕ x ๒ เซนติเมตร
กลาง ๒ x ๒.๕ เซนติเมตร
ใหญ่ ๕.๕ x ๓ เซนติเมตร

เส้นแถบสีทองเดินรอบ

พื้นกำมะหยี่สีดำ

ชาย ขนาด ๕.๕ x ๑๓ เซนติเมตร

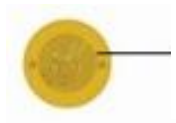
หญิง ขนาด ๕ x ๑๑.๕ เซนติเมตร

เข็ม



โลหะชุบทองตราของมหาวิทยาลัยขัดมัน
ขนาดความสูง ๒.๒๕ เซนติเมตร

ดุม



โลหะชุบทอง วงนอกขัดมัน
วงในพ่นทราย เครื่องหมายของมหาวิทยาลัยขัดมัน
ขนาดเส้นผ่าศูนย์กลาง ๒ เซนติเมตร